

## NETWERKBEHEERDER - AVONDOPLEIDING

€ 599,99 incl. BTW

### OMSCHRIJVING

#### Omschrijving

Wil je uitblinken in de boeiende wereld van computers, servers, routers en netwerken, dan is deze intensieve opleiding jouw springplank. In deze opleiding leer je zowel **de basisbegrippen van informatica als de specialisaties van de netwerkbeheerder**. Je wordt de schakel tussen computer en gebruiker. Je zorgt voor het ontwerpen, het opzetten, het beheer, het onderhoud en de beveiliging van een netwerk. Het netwerk wordt elke dag door iedereen gebruikt. Mensen maken documenten die voor iedereen te zien moeten zijn. Ze mailen en gebruiken internet. Als het netwerk uitvalt, kunnen er grote problemen ontstaan.

Je lost die problemen op. Je verdiept je in de nieuwste technieken en producten. Je weet precies welke producten goed zijn en welke niet. Je doet er alles aan om het netwerk zo goed en veilig mogelijk te laten werken. Je leert hoe je een netwerk technisch inricht en je werkt aan de beveiliging van verbindingen en informatie. Tijdens de opleiding staan heel wat specialisaties van de netwerkbeheerder centraal én wordt er rekening gehouden met de recentste evoluties. Doorheen de opleiding wordt de nadruk gelegd op casestudies en praktische toepassingen.

#### Voor wie is deze opleiding bestemd?

Toekomstige netwerkbeheerders die een gedegen kennis wensen te verwerven betreffende het installeren en het onderhouden van netwerken.

#### Voorkennis

Deze opleiding richt zich tot iedereen die als netwerkbeheerder wenst te werken, als werknemer of als zelfstandige.

Deze cursus mag je volgen als je minstens 18 jaar bent of als je voldaan hebt aan de leerplicht.

Verder verwachten we dat je:

- over een degelijke basiskennis PC-gebruik beschikt.
- het Nederlands beheerst en de Engelse taal begrijpt.  
De voertaal in de computerwereld is en blijft Engels. Een functionele kennis van het Engels maakt het je makkelijker de ingebouwde handleidingen te gebruiken en het vakjargon te begrijpen, gezien die dikwijls nog niet in het Nederlands vertaald zijn. Bovendien vind je op het internet een veel groter aanbod van documentatie als je het Engels begrijpt. Uiteraard gaan de lessen zelf door in het Nederlands.
- over een gezonde dosis motivatie en inzet beschikt. Deze zijn, naast thuiswerk, erg belangrijk om te slagen in deze boeiende, maar ook intensieve praktijkgerichte opleiding.
- open staat voor feedback. De coach voorziet feedback/evaluatie momenten om je beter te maken en bij te sturen.
- je op tijd komt en de afgesproken data voor het indienen van opdrachten naleeft.

Cursisten die eerder geslaagd zijn voor het traject PC-technicus genieten vrijstelling voor het eerste cursusjaar. Zij kunnen rechtstreeks instappen in het tweede cursusjaar.

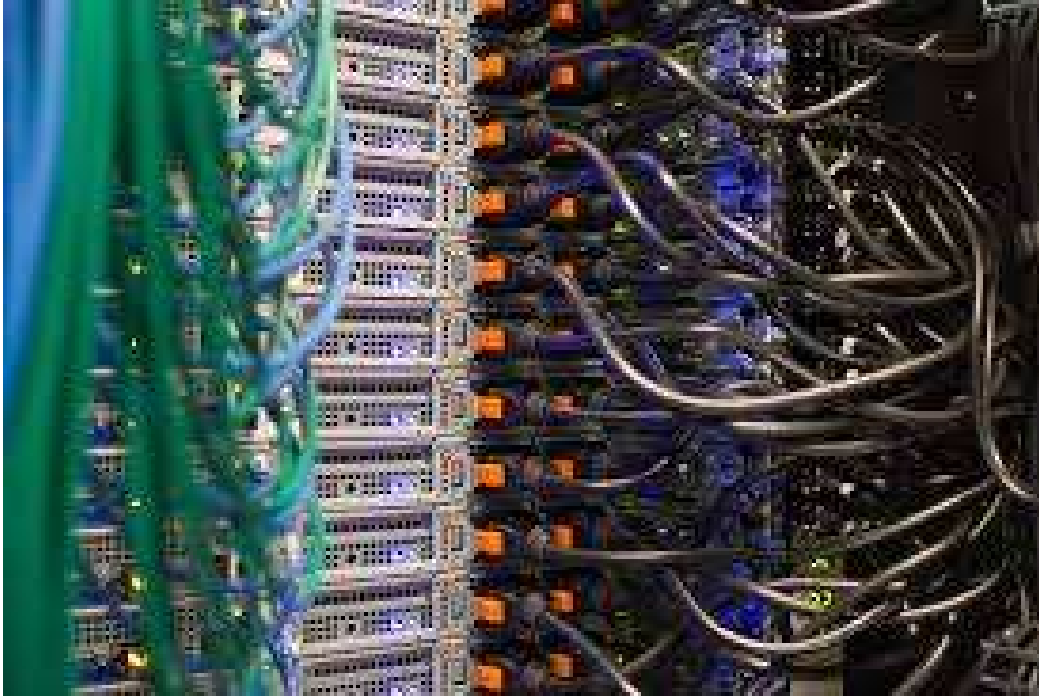
#### Methodologie

In de lessen wordt alles in het Nederlands uitgelegd. Op het einde van elke module zijn er proeven die je kennis toetsen. Dit is de ideale voorbereiding op latere industriële certificeringen van bijvoorbeeld Microsoft en Cisco.

Er zijn theoretische en praktische modules. Theoretische modules worden geïntegreerd binnen de praktijk om opgedane kennis af te toetsen. We werken op eigen infrastructuur. Voor het simuleren van operating-systemen zoals Windows en Linux voorzien we een virtuele serveromgeving (VMware).

#### Wat kent u na het volgen van deze opleiding?

Tijdens de opleiding verwerf je een grondige kennis over het installeren en het onderhouden van netwerken.



## PROGRAMMA

### Hardware (1ste jaar)

- Geschiedenis, componenten
- Processor - CPU
- Moederborden en bussystemen
- BIOS en (U)EFI
- Geheugen en opslag
- SSD, SATA SSD en PCIe SSD

### Windows Client basis (1ste jaar)

- OS - wat, taken, verschillen, werking
- Filemanagement
- Command line interface
- Filesystemen
- Gebruikersbeheer
- Beveiligen, analyseren en oplossen van problemen op stand-alone PC

### Windows Server basis (1ste jaar)

- Installeren van Stand Alone CORE en GUI
- DNS en DHCP server
- Active Directory
- Fileserver
- Back-up / restore

### Linux basis (1ste jaar)

- Commandoregels
- Storage
- I/O redirection
- Shell
- Gebruikersbeheer

- Hardware configuratie
- Programma installatie
- Elementaire services

**Netwerken basis** (1ste jaar)

- Inleiding computernetwerken
- Opbouw en werking van netwerken - netwerk topologie, OSI-model
- Netwerk hardware
- Communicatieprotocollen
- Overdracht protocollen
- Toepassingsprotocollen
- Netwerkbeveiliging

**Windows gevorderd** (2de jaar)

- Connectiviteit: DHCP - DNS - Remote Access
- Beschikbaarheid en performance
- Betrouwbaarheid en integriteit
- Beveiliging

**Linux gevorderd** (2de jaar)

- Storage
- Reguliere expressies
- Systeeminstallatie
- Shell scripting
- Netwerk - configureren en gevorderd troubleshooten
- Gebruikersbeheer
- Programma installatie
- System Startup-en shutdown
- Security
- Elementaire services

**Netwerken gevorderd** (2de jaar)

- Standaard netwerk - complex netwerk met subnetten
- Routers
- OSI-modell
- Protocollen: snmp, telnet, ssh, ftp, http, dns, dhcp,PXE bootp/tftp...
- Port forwarding
- **Vpn**

**Windows netwerkservices** (3de jaar)

- Messaging met Microsoft Exchange Server
- Internet Services op basis van IIS
- Servervirtualisatie
- Security

**Linux netwerkservices** (3de jaar)

- Security
- Elementaire services
- E-mailservices - MTA
- E-mailservices MDA
- Webservices Apache basis-gevorderd-security
- FTP

**Inleiding tot Cloud Computing** (3de jaar)

- **Cloud Computing versus traditionele "On premise" computing**
- **Waarom Cloud Computing?**
- **Verschillende Cloud modellen: IaaS, PaaS, SaaS**

- **Voor- en nadelen van de verschillende Cloud modellen,**
- **Overzicht van verschillende Cloud providers en hun Cloud producten**

#### **Interconnectie en projectmanagement** (3de jaar)

- Projectmatige aanpak van IT-projecten
- Operationeel beheer
- Monitoring tools en technologieën
- Rapportering
- Helpdesk tools
- Projecten Linux en Windows

#### **Eindwerkbegeleiding**

De context is een bedrijfssituatie waarin een nieuwe implementatie of een aanpassing aan het netwerkopzet wordt uitgevoerd. Het eindwerk omvat een netwerktopologie die werkt en die de nodige complexiteit omvat. De neerslag omvat minstens een case-beschrijving, projectdoel, afbakening, kostprijsberekening met ROI, SWOT-analyse, netwerkschema, tijdslijn, veranderingstraject, tussenresultaten en rapportering over de projectvoortgang. Je moet een zelfgebouwde demo tonen tijdens de verdediging.

## **PRAKTISCH**

### **Lesdata**

<b>Datum</b>	<b>Startuur</b>	<b>Einduur</b>
--------------	-----------------	----------------

Data onder voorbehoud van eventuele wijzigingen.

### **Locatie**

Syntra West Kortrijk  
Doorniksesteenweg 220  
8500 Kortrijk

### **Contact**

T: 078/353 653  
F: 050/403061  
info@syntrawest.be

### **Stageovereenkomst**

Stage is niet verplicht. Bij een stageovereenkomst volgt een cursist-stagiair de lessen ondernemersopleiding bij Syntra West en krijgt men een praktijkopleiding in een bedrijf, met vergoeding van de patroon. Voorwaarde: minimum 18 jaar zijn en voldaan hebben aan de leerplicht. De leertrajectbegeleider maakt de overeenkomst op.

### **Getuigschrift**

Na het volgen van de lessen en het slagen voor de examens en de eindproef ontvang je een getuigschrift dat erkend is door de Vlaamse Regering. Indien je ook het traject 'Succesvol Ondernemen' volgt en hiervoor geslaagd bent, dan ontvang je een diploma.

### **Cursusmateriaal**

Handboeken en syllabi zijn inbegrepen in het cursusgeld.